

SYNTHÈSE

RENNES CENTRE : VIVRE ENSEMBLE EN INTELLIGENCE



A l'occasion du Workshop 2019 de l'IAUR, une équipe pluridisciplinaire a travaillé sur les vulnérabilités et opportunités du quartier Rennes-centre. Composé de ses trois sous-quartiers, Centre-ville, Champ de Mars et Dinan-Saint Malo, le quartier centre de la métropole présente des enjeux multiples.

Zoom sur le diagnostic du territoire, sur les scénarios prédictifs et sur le récit politico-citoyen à l'aide d'analyses SWOT (Strengths, Weaknesses, Opportunities and Threats) du diagnostic territorial du Centre de Rennes et d'une étude sociologique basée sur 27 questionnaires, 3 entretiens et 3 interviews.



ENVIRONNEMENT ET ENERGIE

Diversité de la morphologie et du bâti

Différentes typologies de bâti : intra-muros médiéval et reconstruit, extra-muros Sud et Nord, urbanisme de dalle.
Différentes époques : disparités de consommation d'énergie des bâtiments.

La mobilité et les flux

Zone multimodale : circulation de marchandises et de voyageurs.
Desserte importante par les **transports en commun**.
Initiatives : développement du vélo, aménagements périphériques pour la voiture, décongestion urbaine.

L'espace public

Forte minéralité.
Végétation principalement **privée**.
Centre historique principalement **piéton**.

FORME URBAINE - ESPACE PUBLIC MOBILITÉ ET FLUX

Une ressource en eau sensible

12 ressources en eau : 2 barrages, 2 prises d'eau en rivière, 7 captages souterrains, 1 prise d'eau de secours en étang.
2 cours d'eau : la Vilaine, l'Ille et son canal d'Ille et Rance

Météorologie

Sensibilité aux fortes chaleurs : minéralisation, forte densité et formes urbaines.
Mouvements d'air et échanges d'énergie : **effet Venturi**.

Qualité de l'air

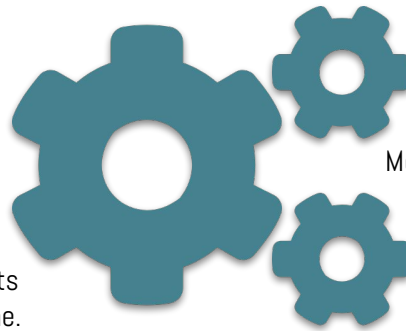
Pollution : mobilités, pertes énergétiques du bâti.
Octobre 2018 : **vignette Crit'Air**.

Biodiversité

Artificialisation, **pénurie de végétation**.
Implication des citoyens.

Energie

Hausse de la **consommation**.
Bâti **énergivore**.
Réhabilitation.



CONTEXTE SOCIO-ÉCONOMIQUE

21 268 habitants, un **quartier jeune** avec plus de la moitié de la population qui a moins de 30 ans.
Une **activité économique importante**.
Patrimoine au coeur du quartier.

Population jeune
Tourisme & patrimoine
Tissu social

Offre touristique
et commerciale
Requalification
Rénovation

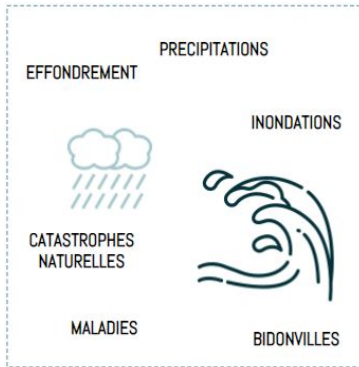
Densité
Artificialisation
Îlot de chaleur

Population jeune
Tourisme & patrimoine
Tissu social

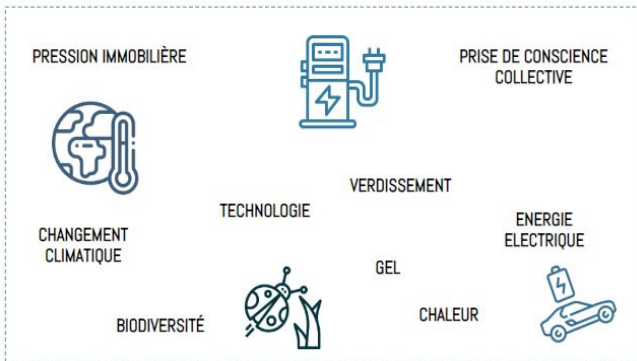
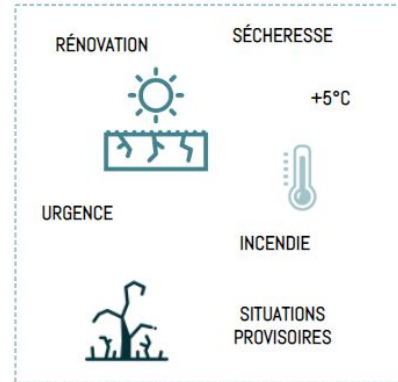
● Atouts ● Opportunités
● Faiblesses ● Menaces

ENJEUX

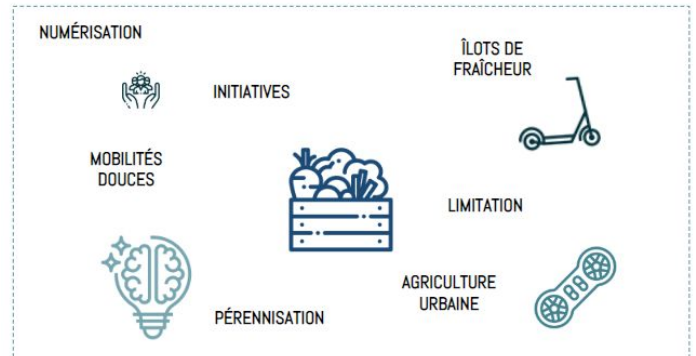
- ❖ La **transformation du centre-ville** de Rennes, "carrefour des mobilités urbaines", en un quartier exemplaire pour une **mobilité durable** participant à l'amélioration de la qualité de l'air.
- ❖ Anticipation de la **mutabilité de l'économie**, vers une économie touristique, tout en préservant l'aspect qualitatif de l'offre en commerces et services de proximité.
- ❖ **Usages des espaces publics** : répondre aux besoins de sociabilité, de fonctionnalité et de nature.
- ❖ Espace minéral et imperméable, espace vert et perméable : **développement d'un équilibre** et favorisation de pratiques sociales.
- ❖ **Sensibilisation de la population** sur son potentiel d'action dans la lutte contre le réchauffement climatique.
- ❖ **Limitation des effets des îlots de chaleur urbain** tout en conservant la densité du centre-ville.



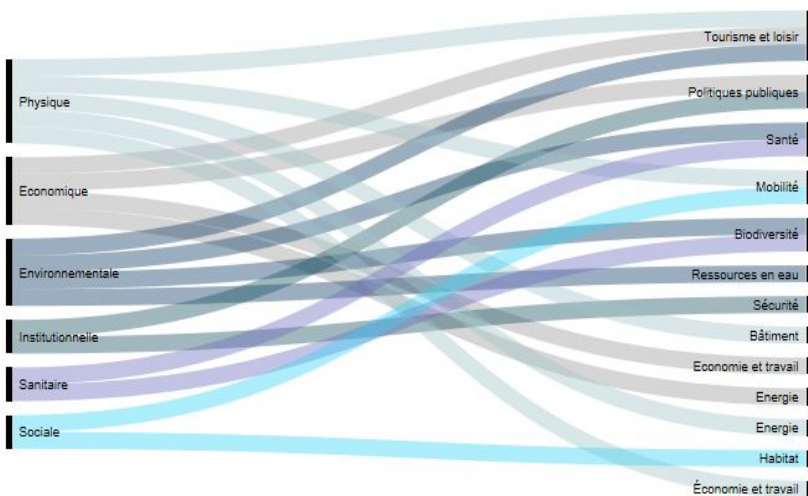
Scénario catastrophe



Scénario tendanciel



Scénario Idéal



Vulnérabilités et thèmes identifiés



Récit politico-citoyen