

# IL ETAIT UNE VOIE DANS L'OUEST

Réduire les temps de déplacement

## CONTEXTUALISATION

### ENJEUX



**+ 6 500**  
D'HABITANTS PAR AN SUR  
RENNES MÉTROPOLE



**+ 5 000**  
ACTIFS DE L'OUEST  
TRAVAILANT SUR RENNES

### PROBLÉMATIQUES



**+ 4 500**  
DÉPLACEMENTS POUR  
ACHAT DANS LA ZA OUEST



**15 MIN**  
DE RALENTISSEMENT MOYEN  
SUR LA RN24

### OBJECTIFS



**DÉVELOPPER**  
L'USAGE DU VÉLO

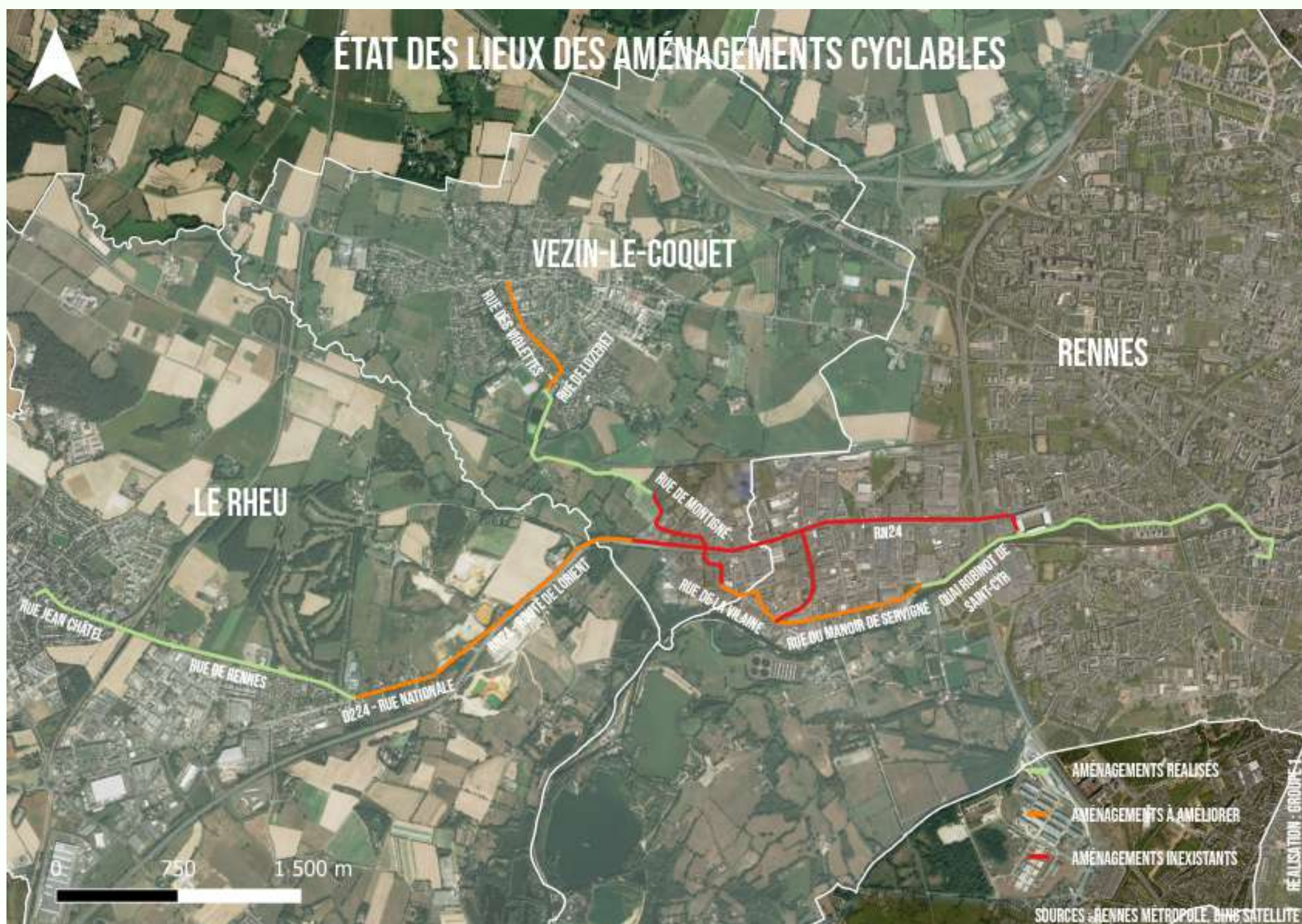


**FLUIDIFIER**  
LE TRAFFIC SUR LA RN24



**CRÉER**  
UN PÔLE MULTIMODAL

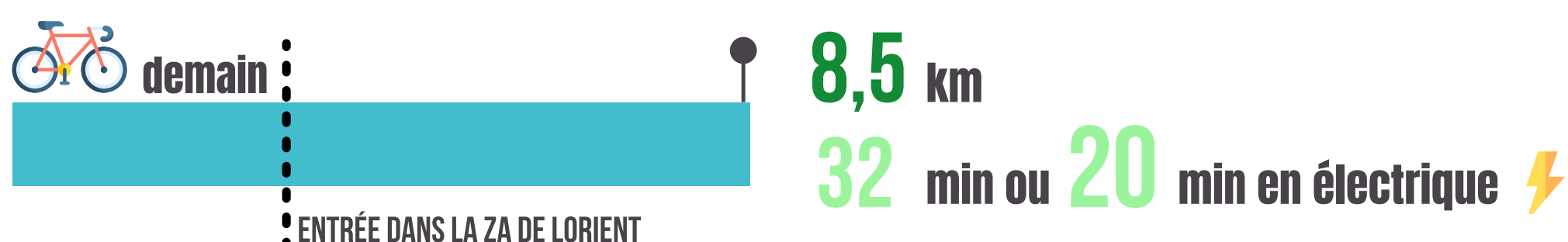
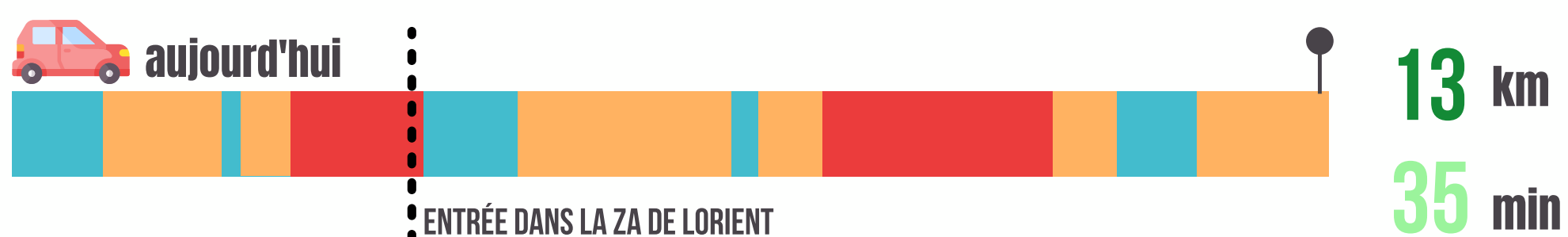
## LIAISONS CYCLABLES DANS L'OUEST RENNAIS



Discontinuités existantes dans les aménagements déjà ou qui seront réalisés. L'objectif est de permettre une connexion sécurisée, continue, rapide et adaptée aux usagers. Le potentiel de déplacements pendulaires est important et le vélo apparaît comme une solution pleine de bénéfices

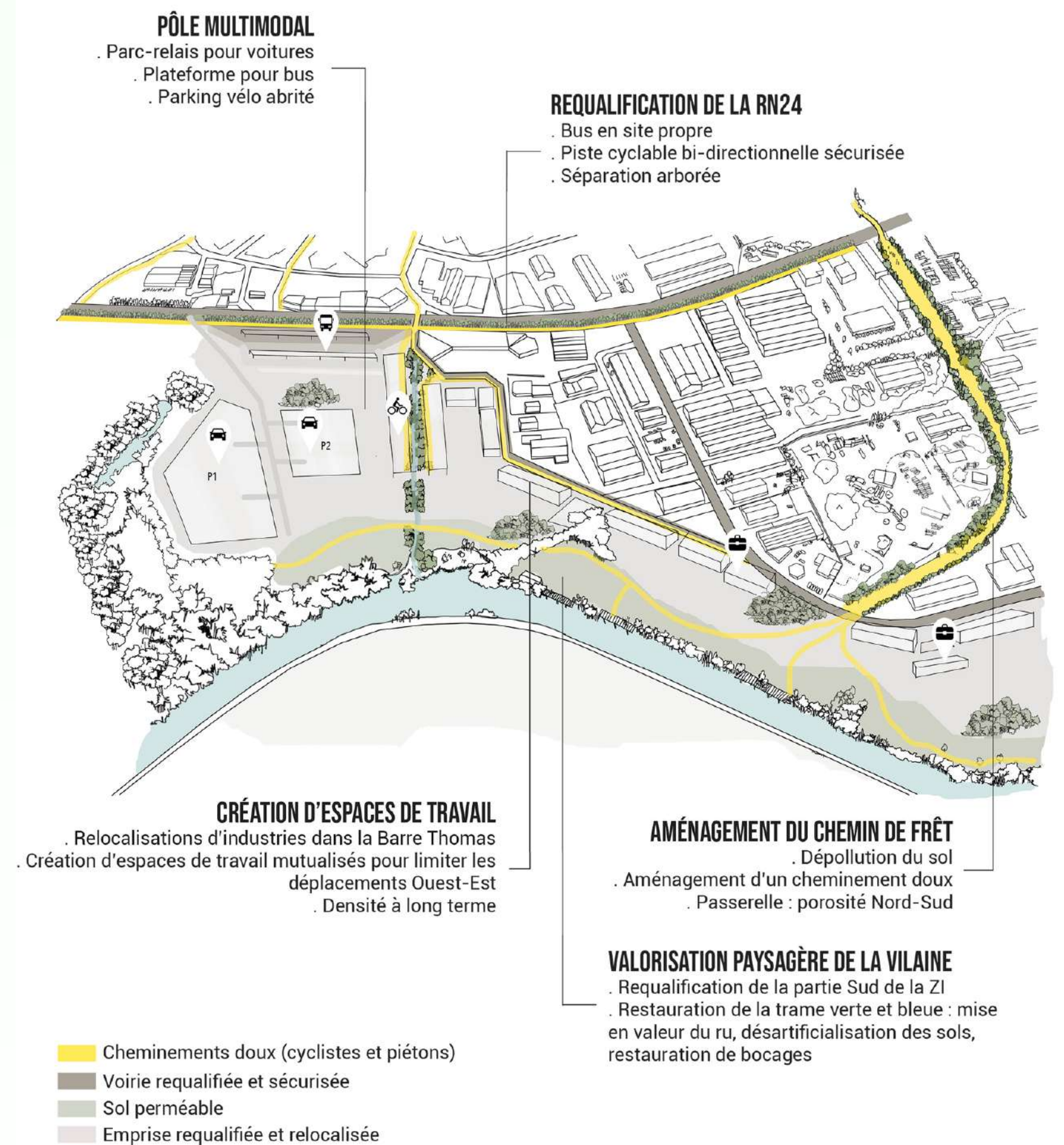
À l'échelle des premières couronnes rennaises, les déplacements cyclables permettent des gains de temps non négligeables, apaisant parallèlement le trafic automobile

### LE RHEU - LE MABILAY

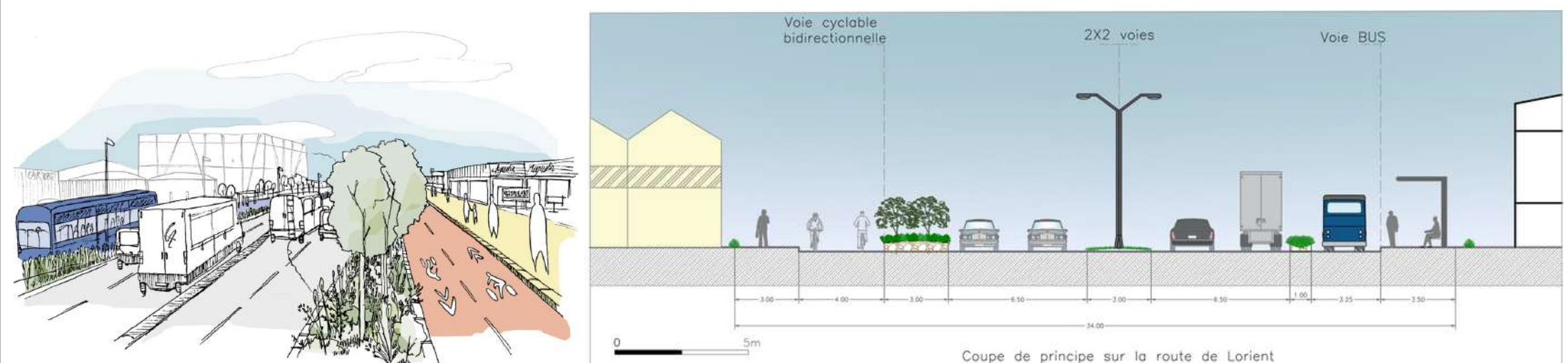


## LA ZA, PÔLE MULTIMODAL

Sans créer de contraintes pour la voiture, inciter les usagers venant de l'extérieur de Rennes à laisser leur voiture dans la ZA en créant un hub multimodal, puis à continuer leur trajet grâce à d'autres modes de transport



Création d'une voie bus à sens unique, séparée de la chaussée allant de Rennes vers les communes de l'Ouest de la ville. Au retour les bus prendront la rue du Manoir de Servigné, qui se prolongera avec une voie bus sous la rocade pour rejoindre la rue de Lorient



Pour réduire les temps de trajets, réduisons les distances, réduisons les déplacements pendulaires

Amener une nouvelle centralité dans la ZA avec la création d'un espace de vie et de travail au bord de la Vilaine, à mi-chemin entre les lieux de résidence et d'emploi des salariés. Ces espaces desservis par le hub multimodal, et à disposition des entreprises allieront ambiance de travail et télétravail, au sein d'un cadre agréable et arboré