

# VERT LE VILLEJEAN DE DEMAIN

Nature et biodiversité

## DIAGNOSTIC

### Atouts

Villejean lieu de mixité intergénérationnelle et sociale, le tissu associatif est une réelle force pour l'animation du quartier. C'est également un quartier très bien desservi par les transports en communs.

### Faiblesses

Cependant, on observe très peu de pistes cyclables sur la quartier. Elles sont présentes uniquement sur les grands axes routiers. De plus, les logements sont peu accessibles aux personnes âgées, une faiblesse pour le quartier.

### Opportunités

Villejean, quartier dynamique, possède une forte dynamique autour de la santé. L'existence d'un cheminement doux reliant l'ensemble du quartier est une réelle opportunité de développement pour le quartier.

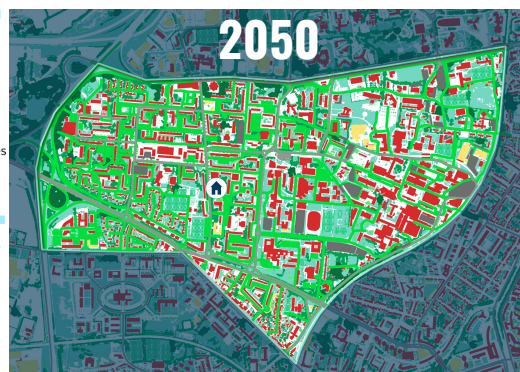
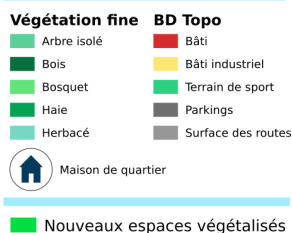
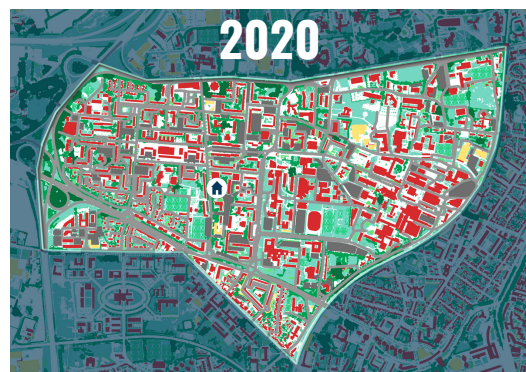
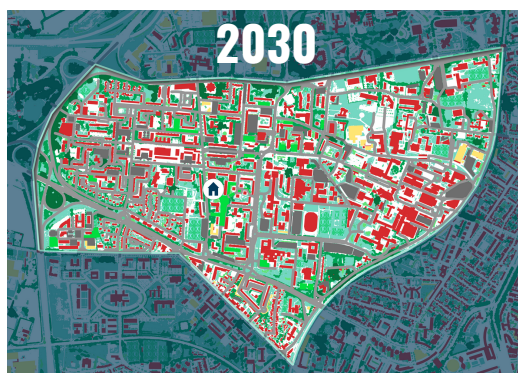
### Menaces

Peu d'espaces sont encore disponibles pour la construction, réelle menace quand on sait que la Bretagne pourrait accueillir 500 000 habitants de plus d'ici 2050. Les parkings de surfaces arrivent à saturation, il est nécessaire de repenser globalement nos modes de déplacements.

## LE BIEN-ÊTRE SOCIAL AU COEUR DU PROJET

Réintroduction de la nature et de la biodiversité dans les zones urbanisées, en réduisant la part modale de la voiture pour obtenir :

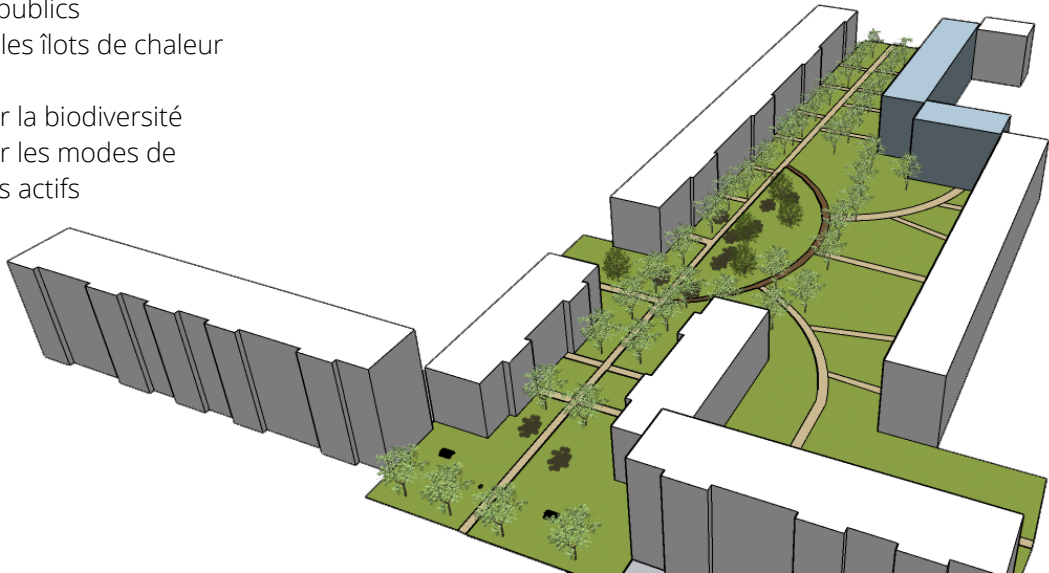
- des réserves foncières
- une désimperméabilisation des sols
- un bien-être social



## LA RUE EURVAD (ACTUELLE AVENUE GUYENNE)

Suppression des espaces minéraux :

- Pour une perméabilisation
- Pour une appropriation sociale des espaces publics
- Pour réduire les îlots de chaleur urbain
- Pour favoriser la biodiversité
- Pour favoriser les modes de déplacements actifs



## MAISON DE QUARTIER : UN INCUBATEUR DES PROJETS CITOYENS

- Suppression du parking : un gain de place à exploiter
- Un sol de nouveau perméable
- La création d'un poumon vert à coeur d'îlot
- Une place redonnée aux plantations multistrates, fruitiers, mellifères
- Une forte cohésion sociale autour de la végétation
- L'enjeu de la préservation des espèces

