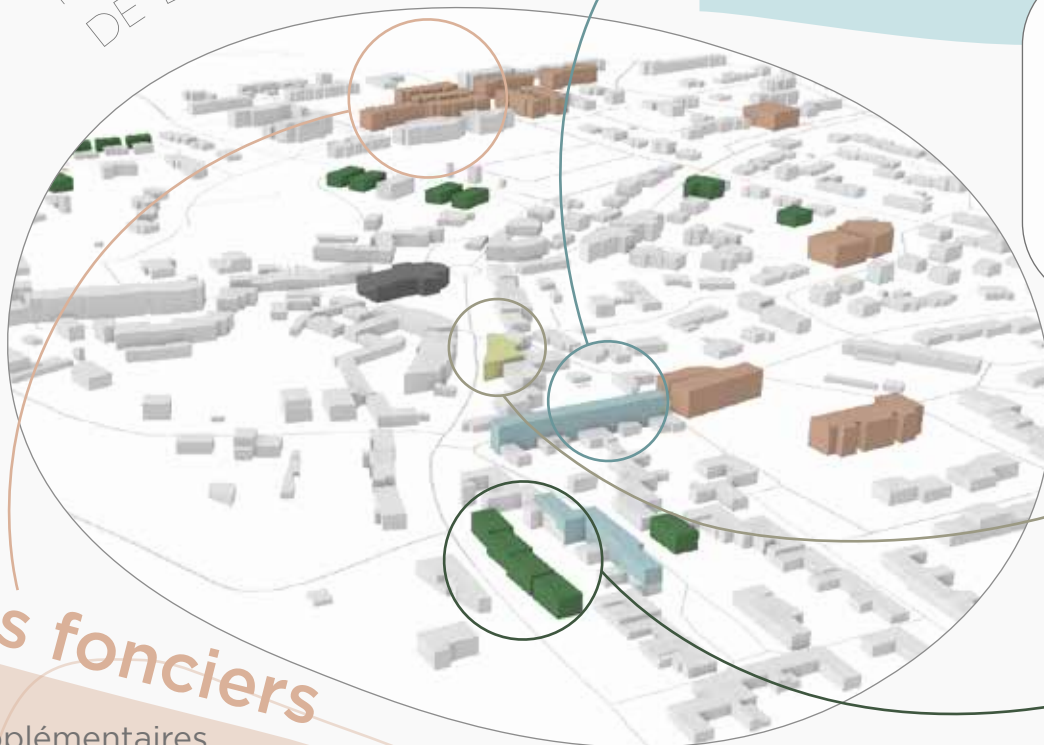


# ZAN ATTITUDE SAINT-ARMEL

Commune rurale de Rennes Métropole en hausse démographique et à fort enjeu agricole. Proposition de scénarios pour densifier et accueillir les nouveaux habitants tout en gardant son caractère rural.

## POTENTIEL DE DENSIFICATION



## gisements fonciers

16 bâtiments  
296 logements supplémentaires  
2645 m<sup>2</sup> supplémentaires  
120m<sup>2</sup> de surface moyenne

Donner lieu à de nouvelles constructions sur des espaces peu ou pas utilisés

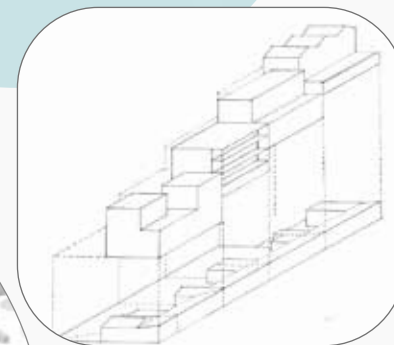


DEHO LOLA • DRAUSCHKE TOBIAS • FOUQUET LAURINE  
LAUMAIN ANTHONY • MALLE MAEL • MESARIC-CHEVRIER PAUL  
NEAU FLAVIE • HARDOUIN MANOLO  
WORKSHOP IAUR 2023 : LES TISSUS URBAINS EXISTANTS - DE NOUVEAUX TERRITOIRES D'INVESTIGATION

## surélévation

Pour densifier sur du long terme un logement déjà existant

8 logements supplémentaires  
744m<sup>2</sup> supplémentaires  
93m<sup>2</sup> de surface moyenne



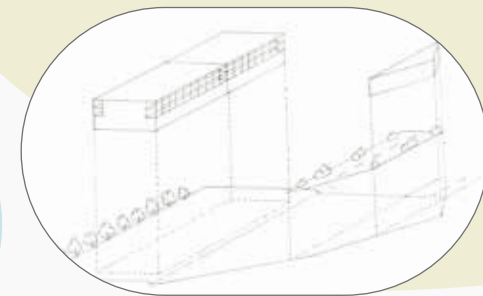
## bimby

Construire sur des jardins de propriétaires privés afin de réutiliser des espaces déjà artificialisés

22 bâtiments  
et logements supplémentaires  
2645 m<sup>2</sup> supplémentaires  
120m<sup>2</sup> de surface moyenne



Rebâter un bâtiment insalubre, délabré



construction

démolition