

63 % Terres agricoles en 2022

116 Exploitations agricoles recensées en vente directe

18 AMAP "Association pour le maintien de l'agriculture paysane"

Objectifs d'ici 2045

Habitant·e·s à moins de **1 km** d'un **réservoir** ou d'un **distributeur alimentaire local**

10% Objectif d'autonomie alimentaire



Trame Alimentaire

La trame alimentaire vise à interconnecter l'intégralité des acteurs-rices et espaces alimentaires, avec comme objectif d'apporter une sécurité et une diversité alimentaire de qualité à l'intégralité des habitant·e·s du Pays de Rennes. Elle intègre l'alimentation à tou-te-s les milieux de vie et assiste les agriculteurs-rices tout comme les distributeurs et transformateurs-rices dans leurs transformations et leurs développements, la trame offre, en liant ces acteurs-rices, des soutiens économiques, sociaux, et matériels.

Jardin forêt



- Renouer le lien entre la terre nourricière et l'humain, dans l'urbain.
- Espace productif et autosuffisant.
- Permet de répondre aux besoins alimentaires face aux changements climatiques

Artisanat local



- Intégrer les artisans locaux à la dynamique de la trame pour en faire des acteurs-rices indispensables à la sûreté alimentaire

Local & bio au M.I.R



- Proposer une alternative alimentaire de proximité bio aux professionnel·le·s et artisans de la restauration du Pays de Rennes.
- Mutualiser les coûts d'exploitation avec un marché déjà existant.
- Constitue un lieu de stockage alimentaire de proximité et résilient face aux crises pour le Pays de Rennes.

DE LA TERRE À LA TABLE

Panier fraîcheur breton

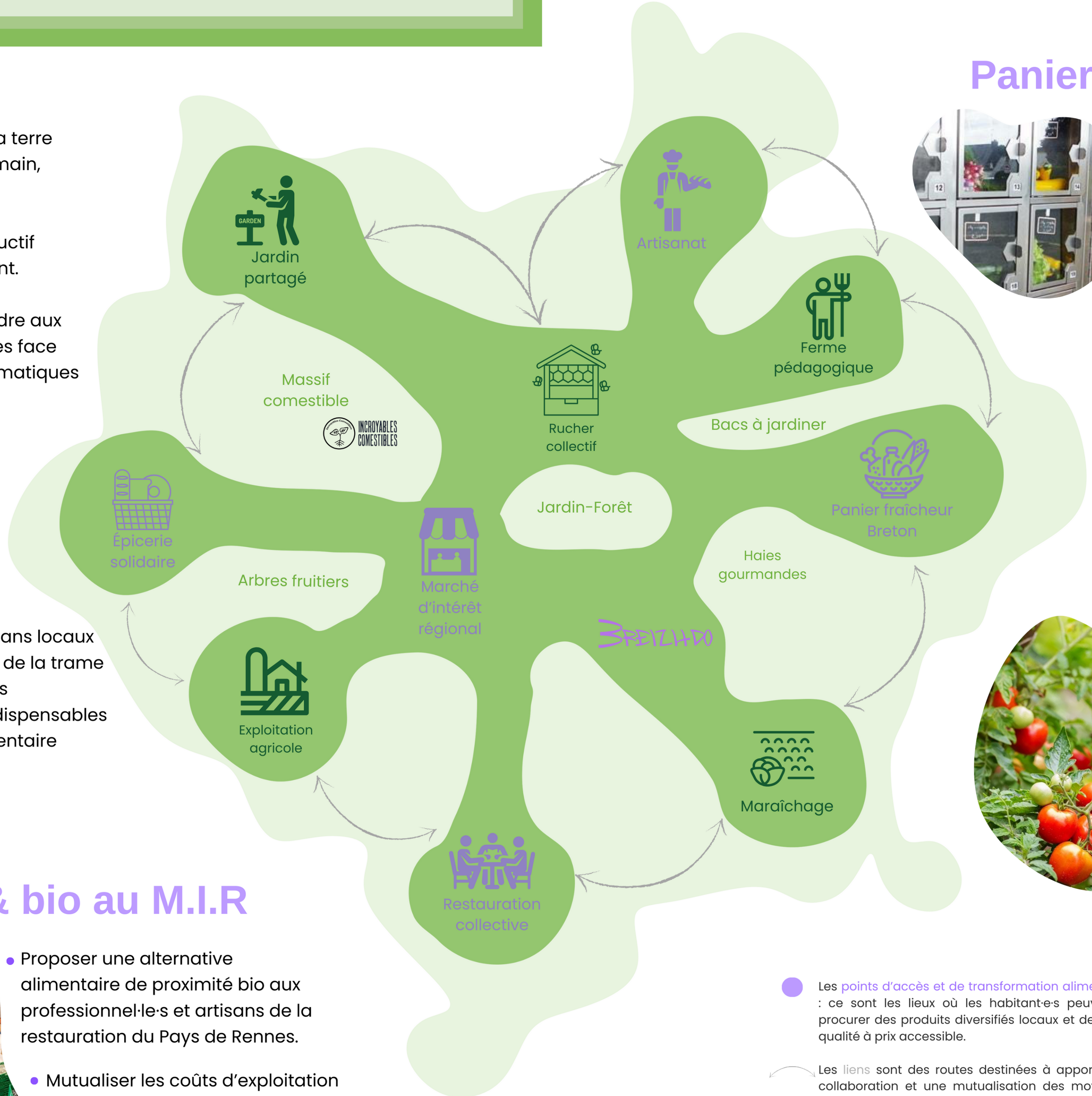


- Un accès pour tou-te-s aux produits locaux, de qualité et de saison.
- Garantir un revenu juste pour les agriculteurs-rices en limitant des intermédiaires.
- Un prix bloqué qui suit le cours économique.

Massif comestible



- Mettre en place des potagers, bacs de jardinage, forêts nourricières, terrasses de restaurants comestibles, créer du lien social.
- Permettre l'éducation et la sensibilisation autour des aliments en proposant des fruits et légumes proches de la population.



Les points d'accès et de transformation alimentaires : ce sont les lieux où les habitant·e·s peuvent se procurer des produits diversifiés locaux et de bonne qualité à prix accessible.

Les liens sont des routes destinées à apporter une collaboration et une mutualisation des moyens et des coûts économiques, sociaux, et matériels.

Les réservoirs alimentaires : ce sont les espaces de productions et d'approvisionnement du Pays de Rennes.

Les corridors alimentaires sont des aménagements paysagés comestibles qui permettent une sécurité alimentaire pour les habitant·e·s.