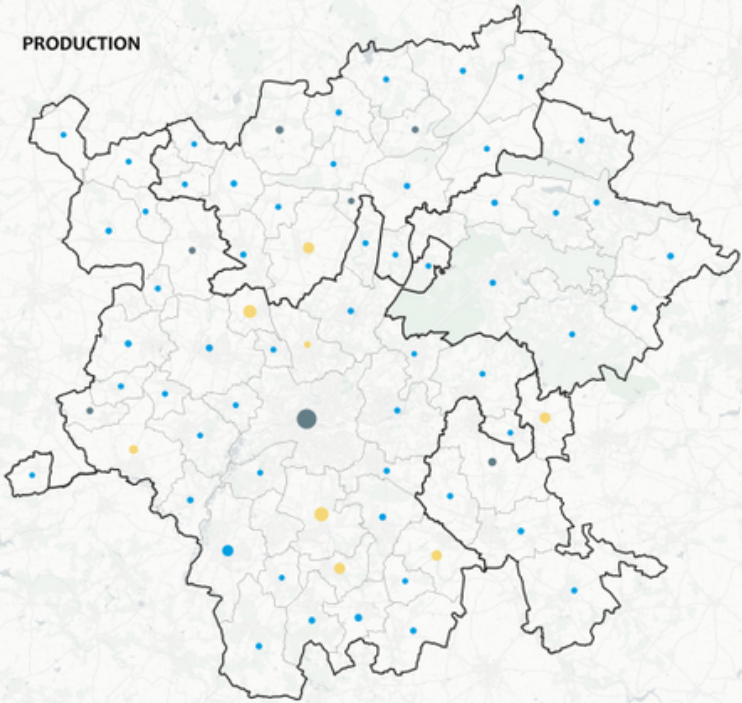


GRIS'ENERGIE

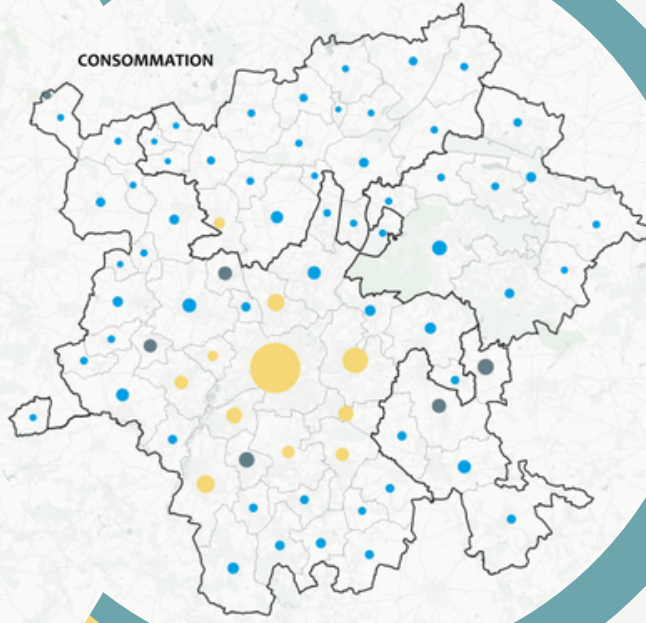
SCOT DU PAYS DE RENNES

Production et consommation électrique au sein du pays de Rennes

PRODUCTION



CONSOMMATION



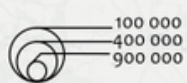
Type d'énergie
majoritaire produite

- Bioénergie
- Cogénération
- Photovoltaïque

Secteur consommant
le plus d'énergie

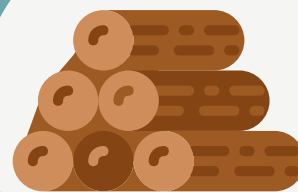
- Industriel
- Tertiaire
- Résidentiel

Production et
consommation
d'énergie (en mwh)



1 Proximité

Mise en place de la proximité (pôles de centralité) à toutes les échelles, pour réduire les déplacements sur de longues distances et les migrations journalières (densification).
L'utilisation de la voiture est réservée pour les services d'urgence.



2 Ressources biosourcées

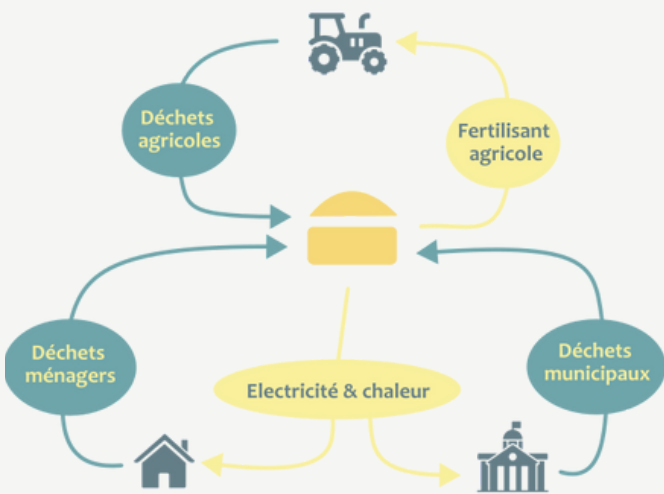
Réduction de l'énergie grise en privilégiant un cycle de vie court pour la récupération de bois. Diminution des gaz à effet de serre grâce au stockage carbone. Économie de la ressource en eau. Isolation thermique et confort hygrométrique. Levier économique (création d'emploi, pouvoir d'achat, coût de santé).



3 Evaluation Carbone

Réalisation d'un bilan carbone pour chaque projet d'aménagement au sein du Pays de Rennes. Evaluation de la somme des bilans carbone pour chaque EPCI par rapport à une limite fixée d'émissions de GES chaque année. Rétribution positive pour les EPCI dont la limite n'a pas été dépassé.

Cycle de vie de la méthanisation



L'énergie grise, qu'est-ce que c'est ?

Énergie directe utilisée dans la production, mais aussi l'énergie nécessaire à l'extraction des matières premières, au transport, à la fabrication, à la distribution, à l'utilisation et à l'élimination finale du produit. (Bauwens M., Kostakis V., 2017)



4 Méthaniseurs communaux

Production d'énergie locale en valorisant les bio-déchets agricoles, communaux et ménagers via des micro-méthaniseurs. Réduction de l'énergie grise en privilégiant un cycle de vie court pour la méthanisation. Production d'énergie électrique, de chaleur et de fertilisants agricoles.

Vitaliana Brassat
Gladys Burban
Jonas Constant
Victor Léon
Ngoc Minh Anh Nguyen

Thomas Dolmaire
Elise Langlamet
Hippolyte Leban
Samuel Miloud-Rousselle